



Meine erste Komposition

von _____

für _____



Kannst du diesen Rhythmus klatschen?



Welcher Text würde gut dazu passen?

Zum Beispiel:



Sin-gen kann ich gut



Ste-fan mag ich sehr

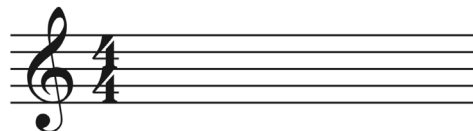
Dein Text:

Soll das auch der Titel deiner Komposition sein?

In C-Dur-Lage:

Spiele verschiedene Melodien mit diesem Rhythmus und singe den Text immer mit !

Hier kannst du deine Lieblingsversion aufschreiben:



Schreibe auf der nächsten Seite deine Melodie überall auf, wo noch eine Lücke ist.

Dein Klavierlehrer oder deine Klavierlehrerin schreibt einen passenden Bass dazu.

Gratuliere und viel Spass !

von _____



Musical notation system 1 (measures 1-4) in 4/4 time. The treble clef staff contains a melody starting on G4, moving to A4, B4, C5, B4, A4, G4. The bass clef staff contains a bass line with a whole note G3 in measures 1 and 3, and a whole rest in measures 2 and 4.

Musical notation system 2 (measures 5-8) in 4/4 time. The treble clef staff contains a melody starting on G4, moving to A4, B4, C5, B4, A4, G4. The bass clef staff contains a bass line with a whole note G3 in measures 5 and 7, and a whole rest in measures 6 and 8.

Musical notation system 3 (measures 9-12) in 4/4 time. The treble clef staff contains a melody starting on G4, moving to A4, B4, C5, B4, A4, G4. The bass clef staff contains a bass line with a whole note G3 in measures 9, 10, 11, and 12.

Musical notation system 4 (measures 13-16) in 4/4 time. The treble clef staff contains a melody starting on G4, moving to A4, B4, C5, B4, A4, G4. The bass clef staff contains a bass line with a whole note G3 in measures 13 and 15, and a whole rest in measures 14 and 16.